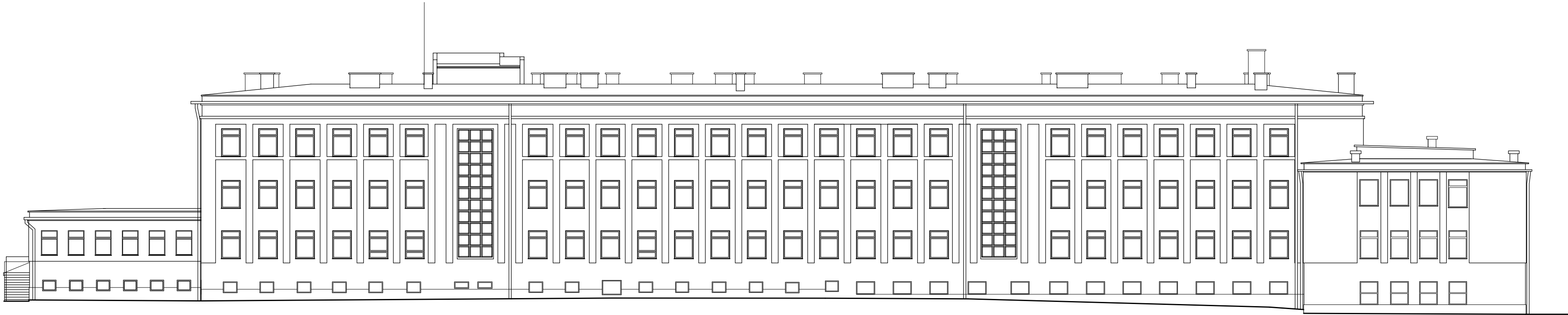




ELEWACJA POŁUDNIOWO - WSCHODNIA



ELEWACJA PÓŁNOCNO - ZACHODNIA

PRACOWNIA PROJEKTOWA ARCHITEKTONICZNO-BUDOWLANA MARII I ANDRZEJA GŁOWACKICH 25-366 KIELCE UL. ŚNIADECKICH 30 TEL/FAX (041) 3621606				
OBIEKT:	BUDYNEK ZESPOŁU OPIEKI ZDROWOTNEJ I MIĘDZYZAKŁADOWEGO OSRODKA MEDYCYNY PRACY W SKARŻYSKU - KAMIENNEJ UL. EKONOMII 4, SKARŻYSKO - KAMIENNA			DATA: 07.2013
STADIUM:	PROJEKT BUDOWLANO - WYKONAWCZY TERMOMODERNIZACJI			SKALA: 1:200
TREŚĆ:	ELEWACJE - INWENTARYZACJA			
AUTOR:	mgr inż. arch. Maria Głowacka	upr. nr: 192/82	podpis:	RYS. NR: I-9
OPRAC.:	mgr Anna Puchala		podpis:	