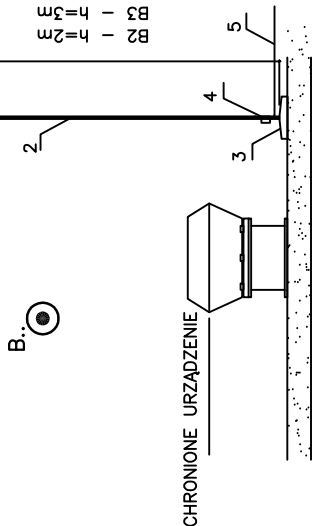


OZNACZENIA

- ZWODY POZIOME – NA WSPORNIKACH KLEJONYCH Z DFe/Zn 8mm
PIKOWE – DFe/Zn 8mm MONTOWANE POD ELEWACJĄ W RURZE RL22
- UZIOM OTOKOWY Z PŁASKOWNIKA 30x4mm UKŁADAĆ
PO OBRYSIE BUDYNKU, NA GŁĘB. MINIMUM 0,6m
- ZACISK PROBIERCZY W STUDZIENKACH
KONTROLNYCH MONTOWANYCH W POZIOMEJ TERENU,
CHODNIKÓW LUB DRÓG PRZY ŚCIANIE BUDYNKU
- POŁĄCZENIA MIĘDZY RÓŻNYMI POZIOMAMI DACHU
- ZŁĄCZA ŚRUBOWE (KRZYŻOWE, PRZELOTOWE, RYNNOWE ITP.)
- UZIOM Z PRĘTÓW STALOWYCH POMIĘDZYWANYCH 2x 3/4 cala, 4,5M

SZCZEGÓŁ B..



2. Maszt stalowy odgromowy
3. Obciążniki
4. Złącze do przyłączenia instalacji odgromowej
5. Zwód poziomy drut Fe/Zn ø 8mm

PRACOWNIA PROJEKTOWA ARCHITEKTONICZNO-BUDOWLANA MARII ANDRZEJA GŁOWACKICH 25-386 KIELCE UL. ŚNIEDECKICH 30 TEL/FAX (041) 3621606		DATA: 07.2013	
OBIEKT:	BUDYNEK ZESPOŁU OPIEKI ZDROWOTNEJ I WIEDZYZAKŁADOWEGO OSRODKA MEDYCYN PRACY W SKARŻYSKU - KAMIENNEJ UL. EKONOMII 4, SKARŻYSKO - KAMIENNA	SKALA: 1:200	
STADIUM:	PROJEKT BUDOWLANO - WYKONAWCZY TERMOMODERNIZACJI	RYS. NR: E-1	
TREŚĆ:	PLAN INSTALACJI ODGROMOWEJ		
Projektował:	mgr inż. Jarosław Kołera	upr. nr: KL - 214/93	podpis:
Opracował:	mgr inż. Łukasz Radek		podpis:
Sprawdził:	mgr inż. Krzysztof Pająk	upr. nr: SWK/0069/POOE/07	podpis: