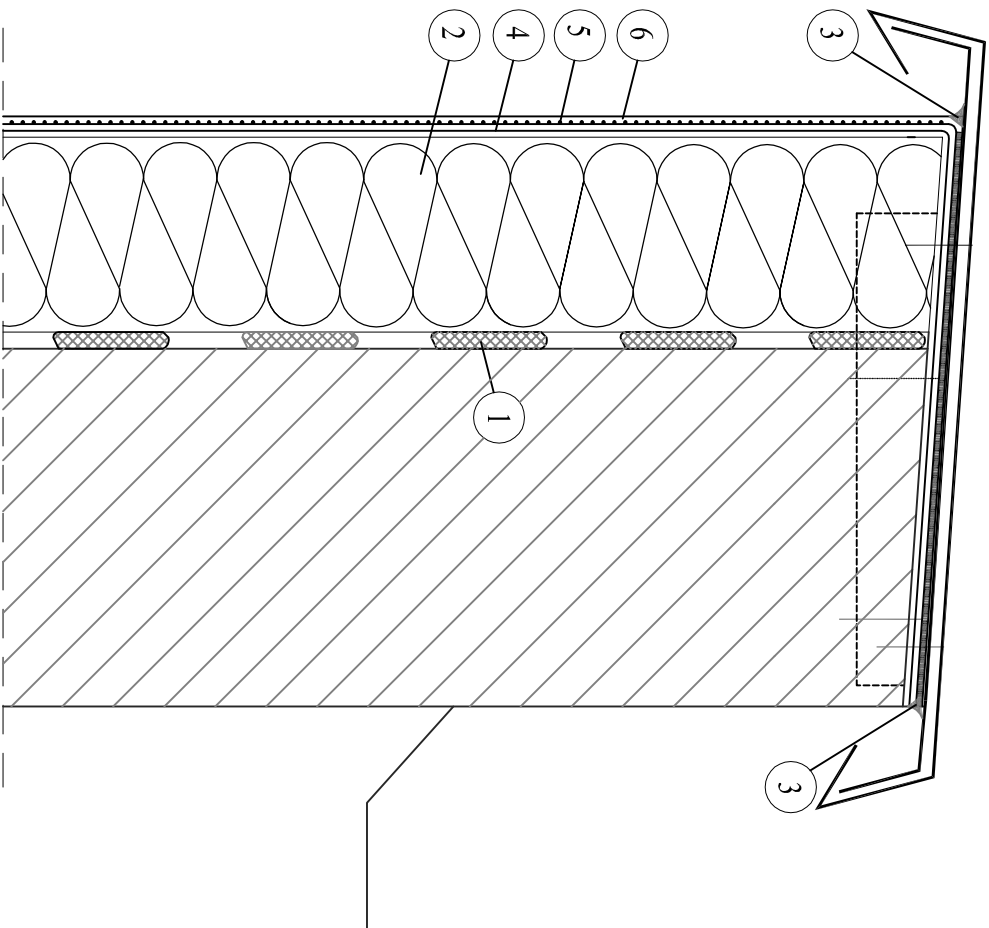
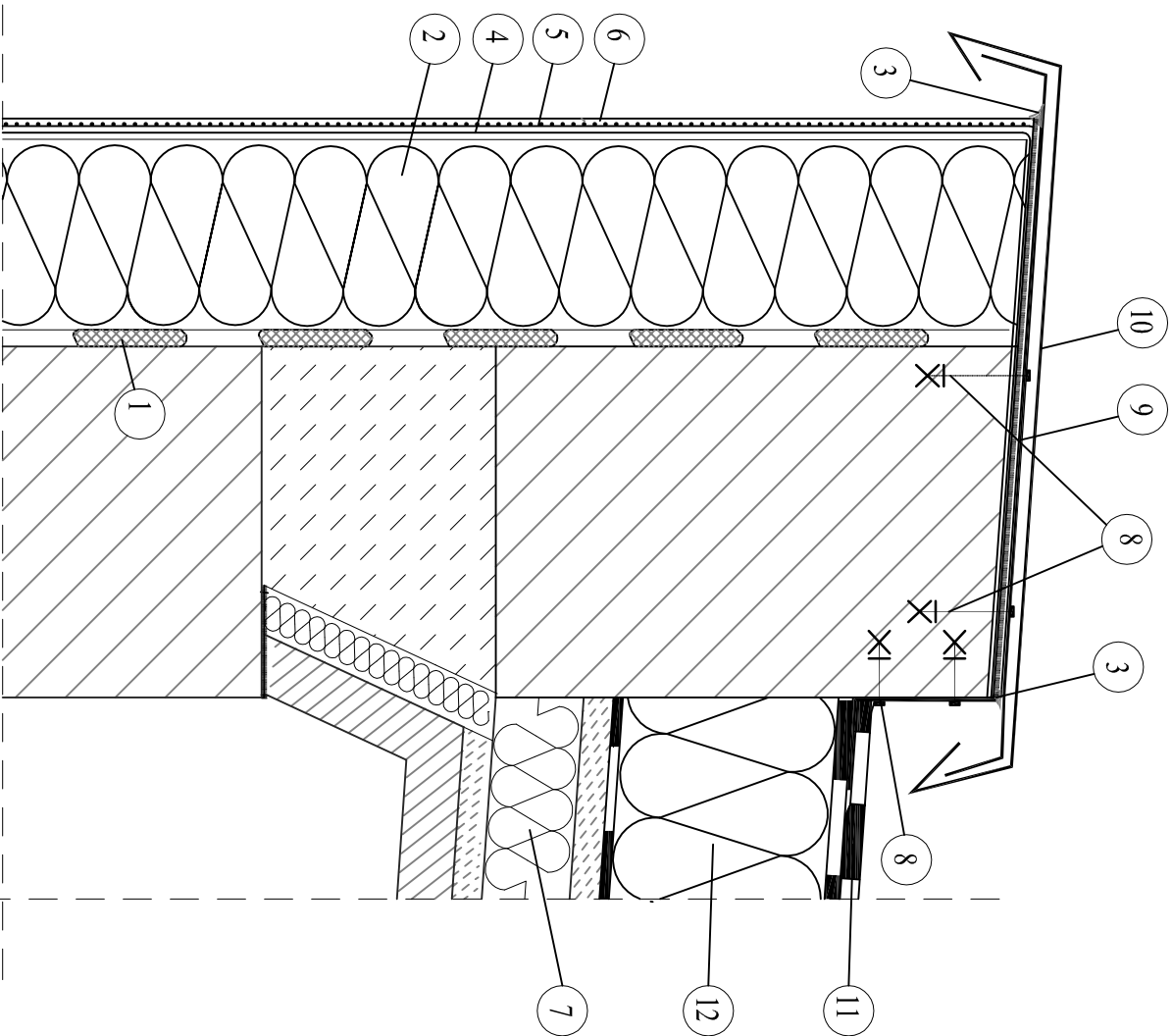


Docieplenie muru powyżej połączi dachowej



- 1 Zaprawa klejąca
- 2 Izolacja termiczna styropian gr 12 cm.
- 3 Uszczelniacz poliuretanowy
- 4 Zaprawa zbrojona siatką z włókna szklanego
- 5 Farba gruntująca
- 6 Wyprawa elewacyjna



- 1 Zaprawa klejąca
- 2 Izolacja termiczna styropian gr 12 cm.
- 3 Uszczelniacz poliuretanowy
- 4 Zaprawa zbrojona siatką z włókna szklanego
- 5 Farba gruntująca
- 6 Wyprawa elewacyjna

- 7 Istniejące ocieplenie
- 8 Kotwy
- 9 Akryl
- 10 Obróbka blacharska
- 11 Papa wierzchniego krycia klejona termicznie
- 12 Izolacja termiczna - styropian jednostronnie laminowany papą gr. 14 cm

Uwaga!
Jednoczesne stosowanie materiałów
różnych systemów jest niedopuszczalne!

Pracownia Architektoniczna Inż. Jacek Stępień ul. Białawina 22 27-400 Ostrowiec Św. tel./fax (041) 265 40 62		Nr rys.: S10		Branża: Architektura		Skala: b/s	
Funkcja: inż. i nadzorca		Nr upr.: 227/KL/72		Podpis:		Adres: ZESPÓŁ SZKOŁ POWADGOMIAŁUJĄCYCH NR 3 ul. KONAŃSKIEGO 20 26-110 SK. ARZYŃSKO - KAMIENNA	
Projektował: mgr inż. arch. Zbigniew Doktor		Data opracowania projektu: listopad 2009.		Rodzaj projektu: PROJEKT BUDOWLANY TERMIOMODERNIZACJI		ul. OSETA WĄSILEWSKIEGO 5 26-110 SK. ARZYŃSKO - KAMIENNA	
Opracował: Krzysztof Muchalski		Temat: SZCZEGÓŁY WYKONAWCZE		Stadium: PB			