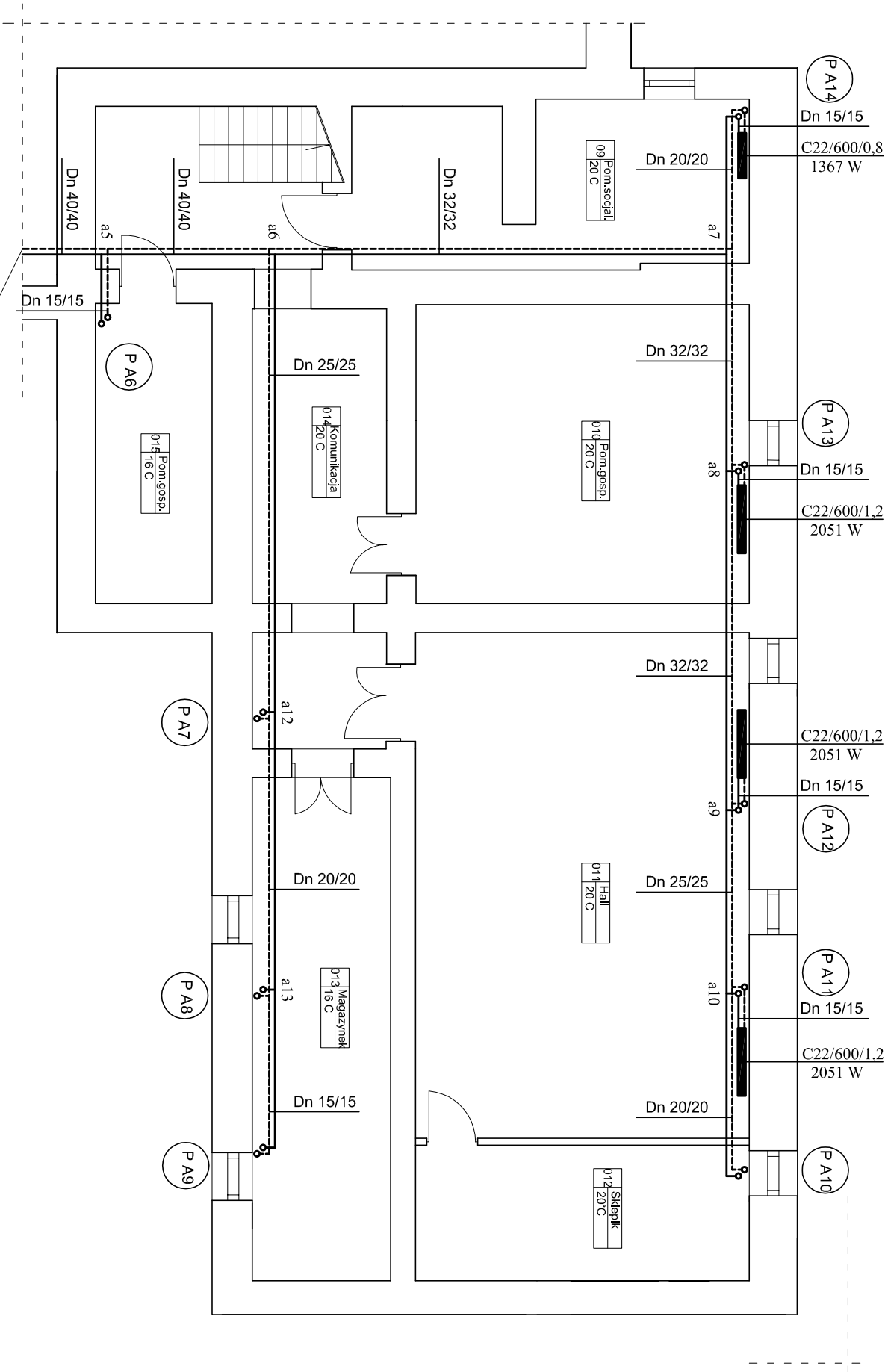
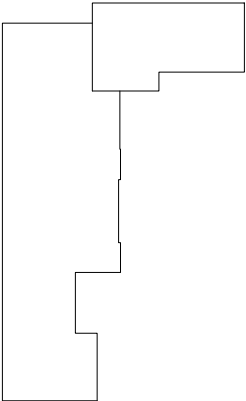


RZUT PIWNIC  
skala 1:100




Uwagi:  
Przewody główne rozprawdzające prowadzone w istniejących kanałach podpodłogowych przelazowych lub pod sufitem pomieszczeń.

Główne przewody rozprawdzające - poziomy oraz pionowy doprowadzający ciepło z rozdzielacza należy zaizolować otulinami typu Staiorm 300 gr. 20 mm i w pomieszczeniach nie technicznych zabudować karon - gipsem.

Piony i gałazki do poszczególnych grzejników nie izolowane i nie zabudowane.

Wszelkie otwory przez przegrody konstrukcyjne wykonać wiertnicą.

<b>Pracownia Audytorska</b> <b>inż. Jacek Stepień</b> <i>ul. Kilińskiego 49L, 27 - 400 Ostrowiec Św.</i> <i>tel/fax (041) 265 24 64</i>			Numer rys.: <b>2</b>	Bronza:	Sanitarna	Skala: 1:100	
Funkcja: Imię i nazwisko:				Nr upr.	Podpis:	Investor: STAROSTWO POWIATOWE w Skarżysku - Kamienniej ul. Konańskiego 20 26 - 110 Skarżysko - Kamienna	Adres: ul. Liceum Ogólnokształcące Im. Juliusza Słowackiego ul. 1-go Maja 82 26 - 110 Skarżysko - Kamienna
Projektował:	mgr inż. Wojciech Kwaśnik			PNK/0007/PO05/07			
Opracował:	mgr inż. Jarosław Religa	_____					
Sprawdził:	mgr inż. Ludwik Rogala	PNK/0066/PO05/06					
				Temat: <b>Rzut Piwnic</b>		Stadium: <b>PB</b>	
				Rodzaj projektu: <b>INSTALACJA C.O.</b>			
				Data opracowania projektu : grudzień 2009			