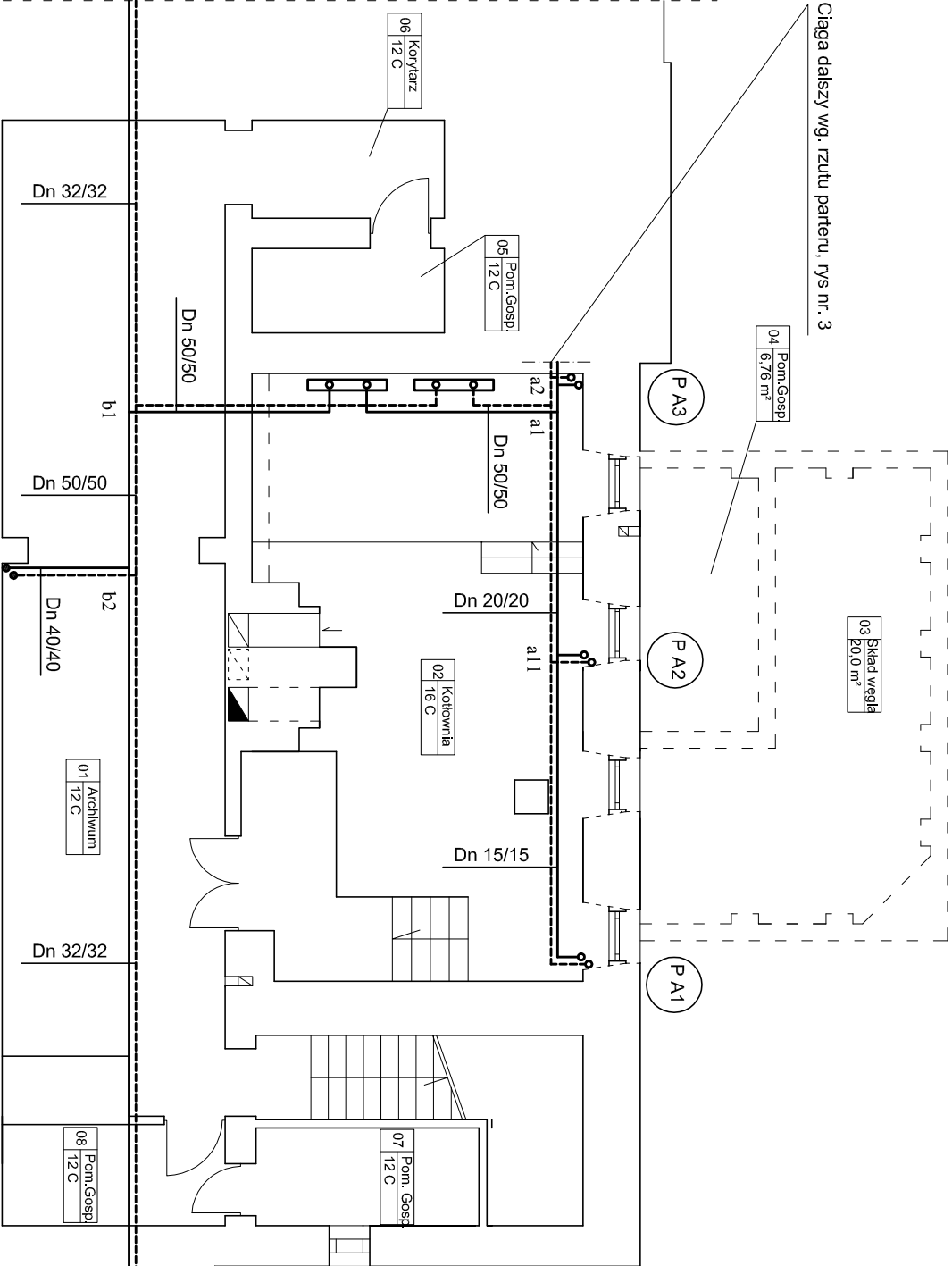


A black and white line drawing of a stylized, blocky letter 'F'. The letter is composed of several rectangular segments. The main vertical stem is on the left. A horizontal top bar extends to the right from the top of the stem. A second horizontal bar extends to the right from the stem, positioned below the top bar. From the end of this second bar, a vertical segment descends. From the bottom of this vertical segment, a horizontal segment extends to the right, ending at the right edge of the letter. The overall shape is a bold, geometric 'F' with a slightly irregular, hand-drawn appearance.




Przewody główne rozprzewadzające prowadzone w istniejących kanałach podpodłogowych przełazowych lub pod sufitem pomieszczeń.

Główne przewody rozprzewadzające – poziomy oraz pionowy doprowadzający ciepło z rozdzielacza należy zaizolować otulinami typu Stainorm 300 gr. 20 mm i w pomieszczeniach nie technicznych zabudować kantonem.

Piony i gałązki do poszczególnych grzejników nie izolowane i nie zabudowane.

Wszelkie otwory przez przegrody konstrukcyjne wykonać wiertnicą.

<i>Pracownia Audytorska</i> <i>inż. Jacek Stepień</i> <i>ul. Kilińskiego 49L, 27 - 400 Opatowiec Św.</i> <i>tel/fax (041) 265 24 64</i>				Numer rys.: 1		Branża: Sanitarna		Skala: 1:100	
Funkcja: Imię i nazwisko:		Nr upr.		Podpis:		Inwestor: STAROSTWO POWIATOWE w Skarżysku - Kamiennej ul. Konarskiego 20 26 - 110 Skarżysko - Kamienna		Adres: I Liceum Ogólnokształcące Im. Juliusza Słowackiego ul. 4-go Maja 82 26 - 110 Skarżysko - Kamienna	
Projektował: mgr inż. Wojciech Kwośnik		PDK/0007/P005/07				Data opracowania projektu : grudzień 2009			
Opracował: mgr inż. Jorostów Rejga		_____				Rodzaj projektu: <i>INSTALACJA C.O.</i>			
Sprawdził: mgr inż. Ludwik Rogala		PDK/0066/P005/06				Temat: Rzut Piwnic			
						Stadium:			
						PB			