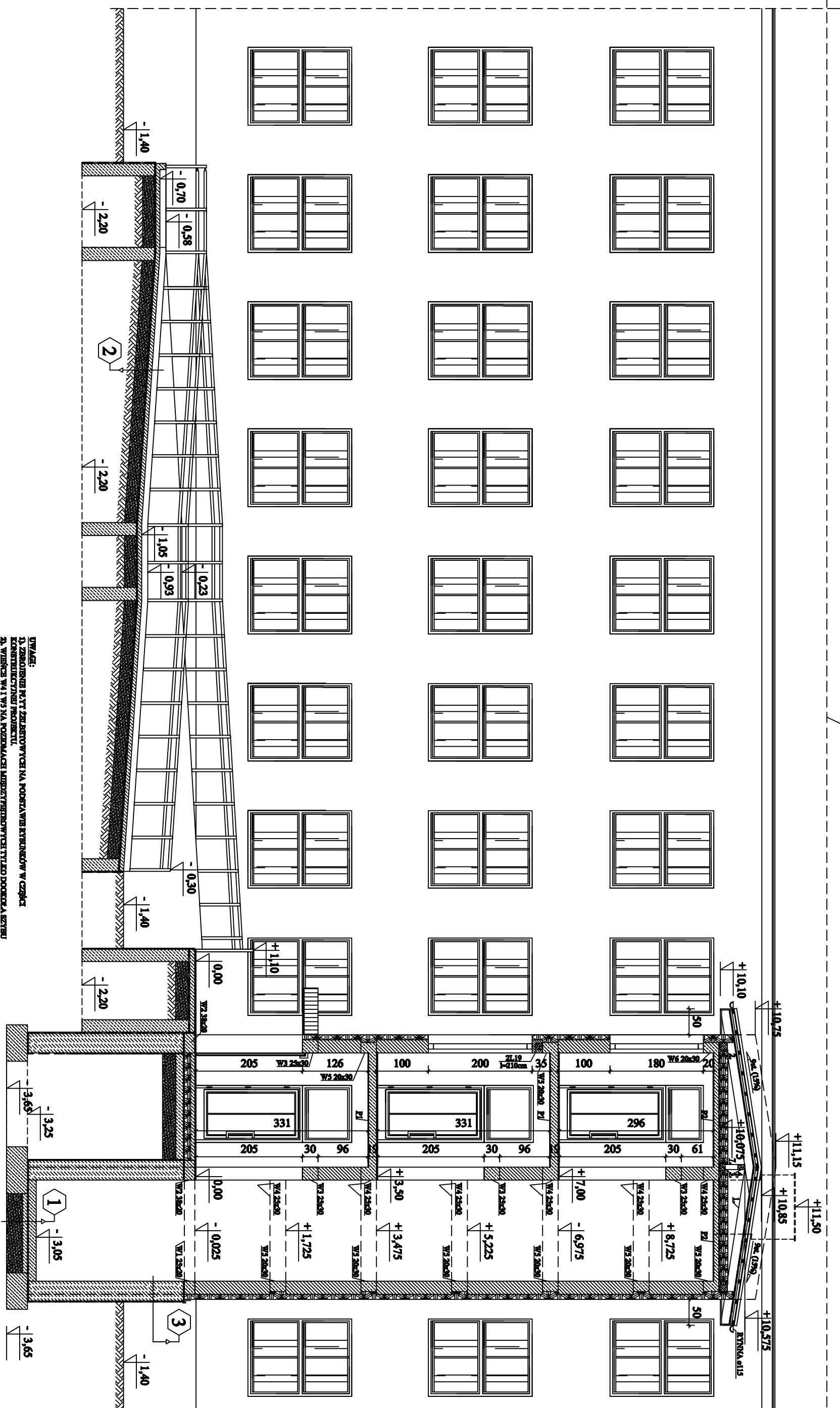


—



UWAGI:

1. ZASOBNIS NĄT ŻELĄTOWYCH NA PODSTAWIE KRYBNOŃ W CZĘŚCI KONSTRUKCYJNYCH PROJEKTU.
2. WYBÓR W 1/1 W 3 NA STANOWISKACH MIERZENIOWYCH TYLKO DOKŁAD A BIEŻĄ WINDOWYCH, WIERZCH W 3 STANOWISKACH MIERZENIOWYCH WINDY I PODBIEŻĄCH GOSPODARZACH.
3. OWE BIEŻĄTOWE WIERZĄ DĄCZOWE NA KRYBNOŃ BIEŻĄTOWE DĄCZOWE WIERZĄ

BETON NA ŚCIŁCE 18cm (o12 CO 10cm)
IZOLACJA PRZECIWWILGOCIOWA - PAPA
GRUZOBEETON WYŁĄDZONY 10cm
PLASEK ZAGĘSZCZONY 30cm

PEŁTYKI CERAMICZNE MROZOODPORNE	PEŁTYKA ŻELBETOWA 10cm
ANTYPOŚLIZGOWE	
IZOLACJA PRZECIW WILGOCIOWA - FOLIA	
PIASKI ZAGĘSZCZONY 25cm	
GRUNTY KODZIMY	

<p>TYNK STRUKTURALNY</p> <p>IZOLACJA PRZECIWLAGICIOWA - LEPK</p> <p>BLOCCZKI BETONOWE 38cm</p>

INVESTOR		OBJECT	
<p>Target: <i>Private Equity Specialist in Hedge-fund-oriented business, at Lexington 181, 26-110 Bayside-Terrace, per. strategy, see below page 14.</i></p>		<p>Project: <i>Relating to hedge-fund related projects, the only hedge-fund-oriented asset right remaining today, the old hedge-fund-oriented at Bayside 15, DC or 15, Bayside-Terrace, per. strategy, see below page 14.</i></p>	
<p>Site: <i>Project A-4</i></p>		<p>Date generated: <i>May 2018</i></p>	
Project (signature)	Project	Rate:	5
Operator:	<p><i>"All-Right" Partnership (Using Bayside 17) holding up to 40m sqft at 26 189 130</i></p>		