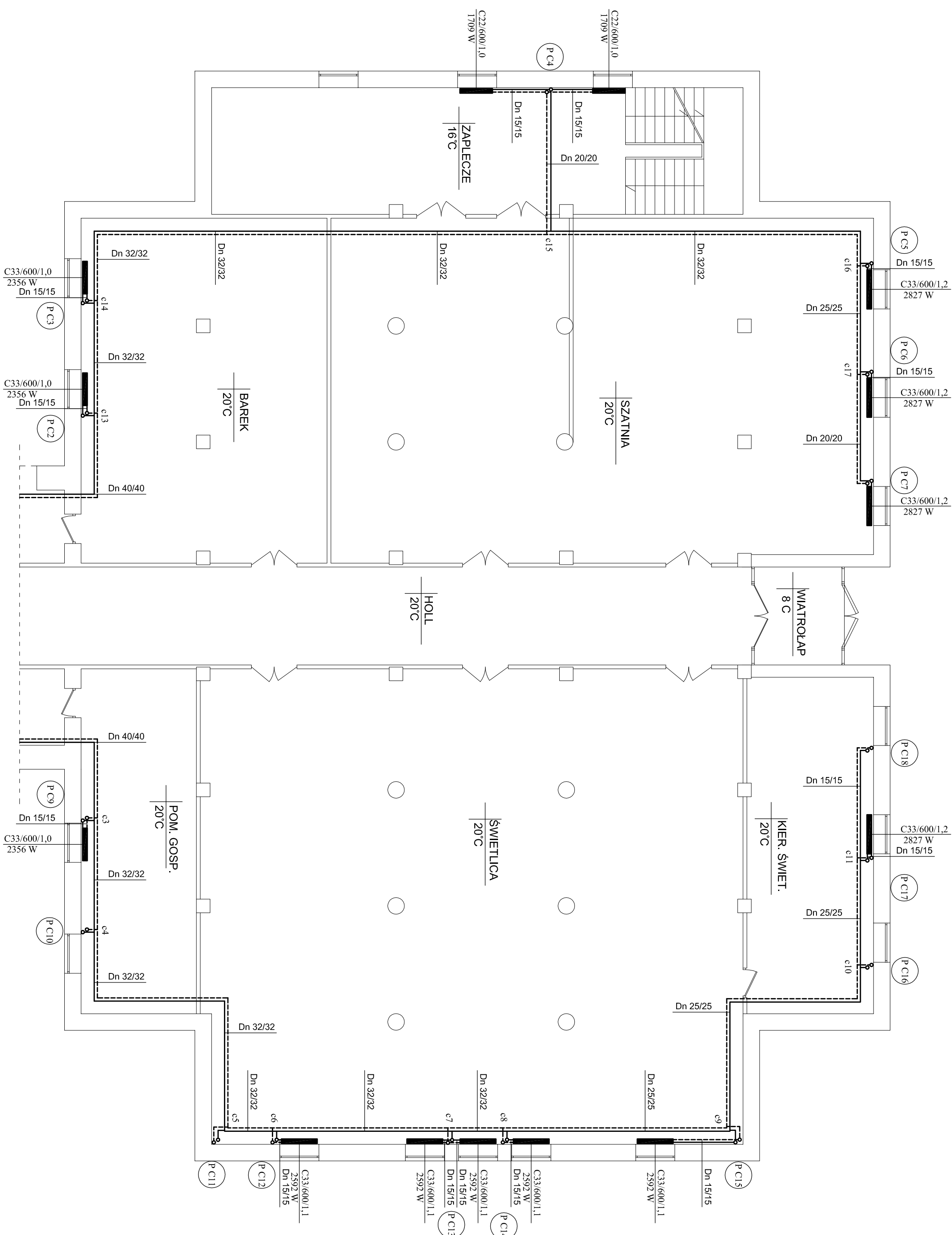
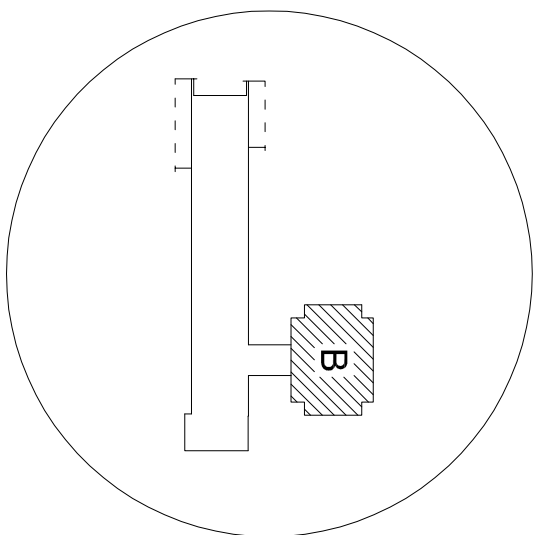


- SEGMENT B
INSTALACJA C.O.

SKALA 1 : 100



Przewody główne
rozprowadzające prowadzone
pod stropem.

one

Główne przewody rozprzewadzające -

Wach

pozostawiony przez prąd dopływający do ciepła z rozdzielacza należy

5

300 gr 20 mm i w romiejszczeniach

514

nie technicznych zabudować karon -

was

Piony i galazki do poszczególnych

esóla

grzejników nie izolowane i nie

mic

[illegible]