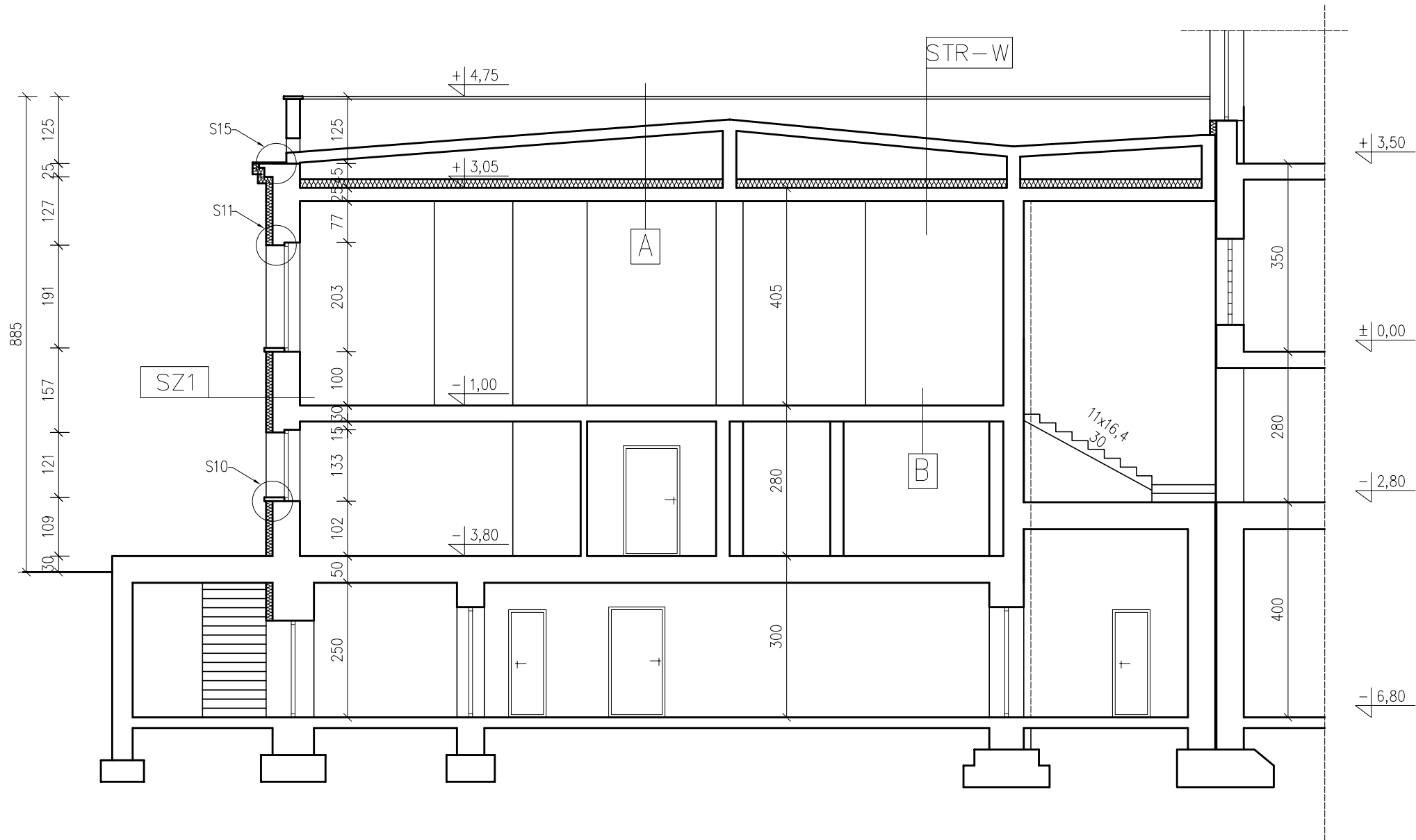


Przerój E – E

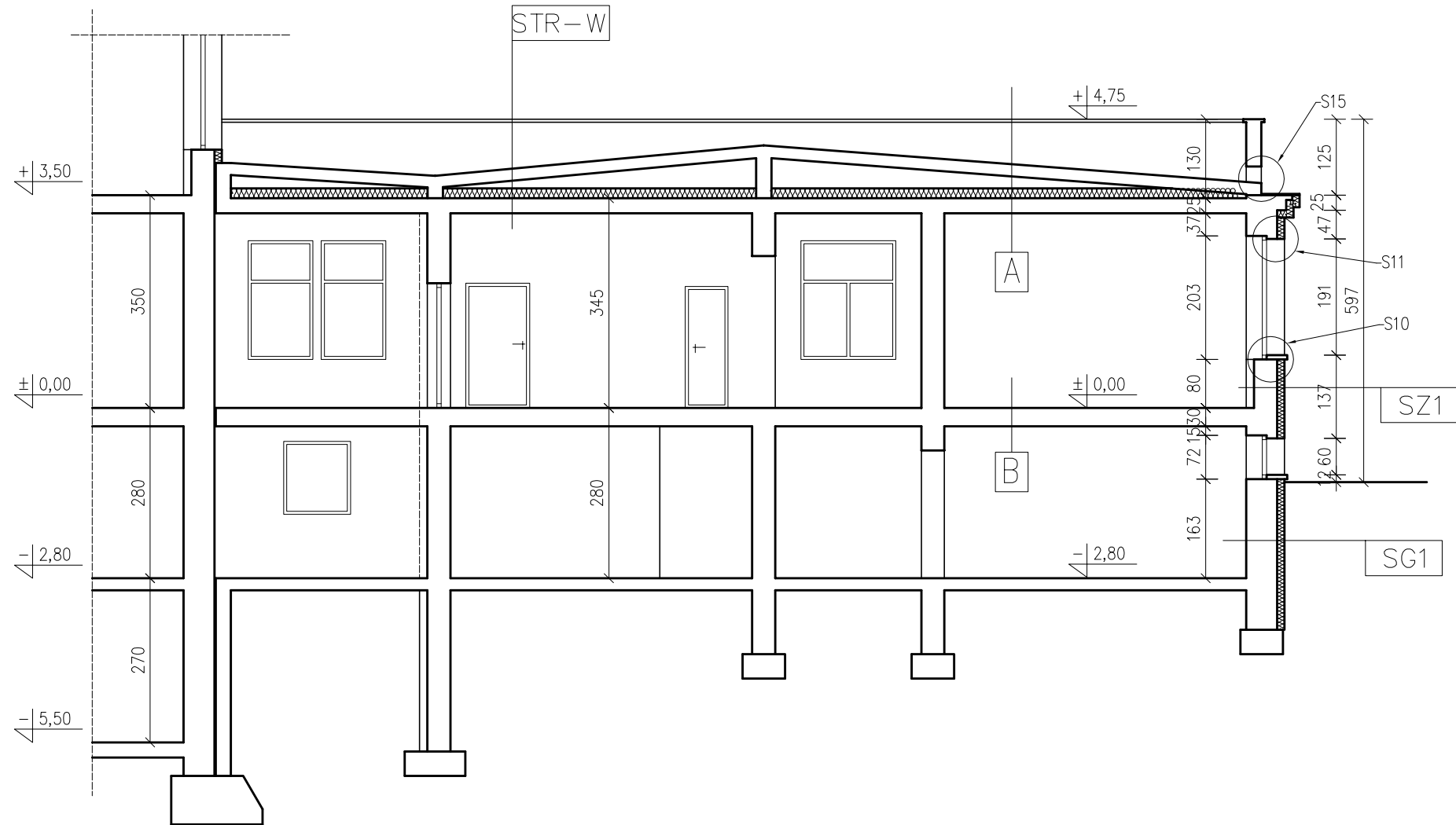


- A
- 2 x papa termozgrzewalna;
 - płyty żelbetowe;
 - granulāt wełny mineralnej gr. 17cm
 - + 10% na stabilizację;
 - strop Ackermana;

- B
- posadzka – lastrico;
 - jastrych cementowy;
 - strop Ackermana;

SG1	ŚCIANY KONDYGNACJI PODZIEMNYCH
Ściany zewnętrzne ocieplić metodą lekko – mokrą styropianem XPS300–034 gr. 12cm o współczynniku $\lambda=0,034$ W/mK. Ościezra okienne i drzwiowe ocieplić styropianem gr. 2cm. Ocieplenie wykonać do głębokości ław fundamentowych. Należy pamiętać o wykonaniu izolacji pionowej.	

Przerój D – D




SZ1	ŚCIANY KONDYGNACJI NADZIEMNYCH
Ściany zewnętrzne ocieplić metodą lekko – mokrą styropianem EPS70–031 gr. 12cm o współczynniku $\lambda=0,031$ W/mK. Ościezra okienne i drzwiowe ocieplić styropianem EPS70–031 gr. 2cm. Wyprawę stanowi tynk mineralny gr. 2mm malowany farbą silikonową.	

PRZEKRÓJ D–D I E–E

skala 1:100

STR–W	STROPODACH WENTYLOWANY
Stropodach wentylowany ocieplić granulatem wełny mineralnej gr. 17cm (+10% na stabilizację) o współczynniku $\lambda=0,040$ W/mK.	

<u>Pracownia Audytorska</u> <u>inż. Jacek Stepien</u> <u>ul. Błagotna 22 27-400 Ostrowiec Św.</u> <u>tel./fax (041) 265 24 64</u>			Nr rys.: 8D	Branża: Architektura		Skala: 1:100	
				Inwestor: Powiat Skarżyski ul. Konarskiego 20 26-110 Skarżysko Kamienna		Adres: Szpital Powiatowy ul. Szpitalna 1 26-110 Skarżysko Kamienna woj. świętokrzyskie	
				Data opracowania:		12. LIPIEC 2011	
Projektował: mgr inż. arch. Zbigniew Doktor				227/KL/72			
Opracował: mgr inż. Piotr Gilewski				_____		Rodzaj projektu: PROJEKT BUDOWLANY TERMOMODERNIZACJI	
Sprawdził: mgr inż. arch. Andrzej Papierz				110/90/WŁ		Temat: PRZEKRÓJ D-D I E-E	