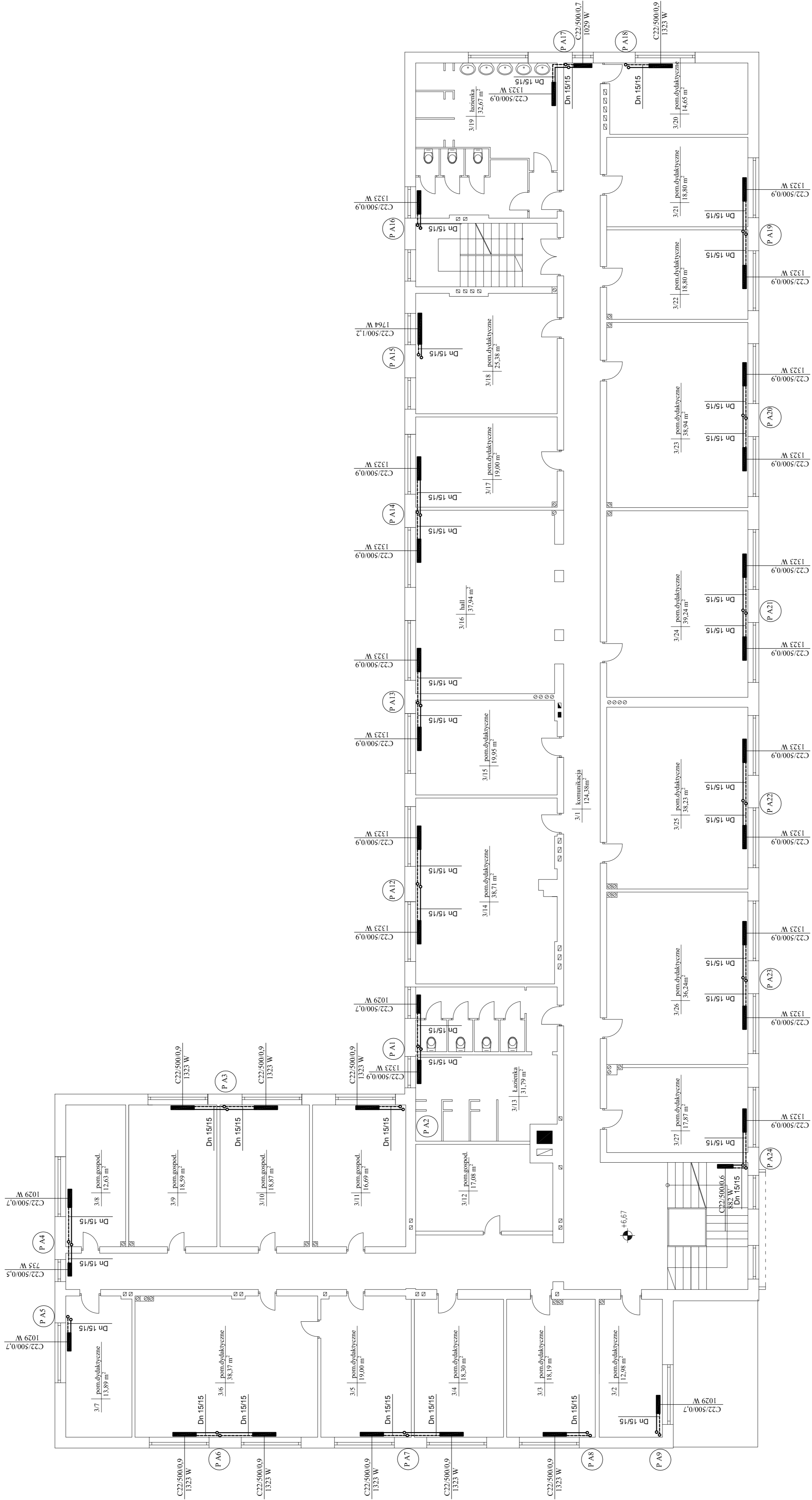


Piętro II

ZESTAWIENIE TEMPERATUR

NUMER	NAZWA POMIESZCZENIA	TEMPERATURA
3/01	KOMUNIKACJA	20°C
3/02	POM.DYDAKTYCZNE	20°C
3/03	POM.DYDAKTYCZNE	20°C
3/04	POM.DYDAKTYCZNE	20°C
3/05	POM.DYDAKTYCZNE	20°C
3/06	POM.DYDAKTYCZNE	20°C
3/07	POM.DYDAKTYCZNE	20°C
3/08	POM.DYDAKTYCZNE	20°C
3/09	POM.GOSPODARCZE	20°C
3/10	POM.GOSPODARCZE	20°C
3/11	POM.GOSPODARCZE	20°C
3/12	POM.GOSPODARCZE	20°C
3/13	ŁAZIENKA	20°C
3/14	POM.DYDAKTYCZNE	20°C
3/15	POM.DYDAKTYCZNE	20°C
3/16	HALL	20°C
3/17	POM.DYDAKTYCZNE	20°C
3/18	POM.DYDAKTYCZNE	20°C
3/19	ŁAZIENKA	20°C
3/20	POM.DYDAKTYCZNE	20°C
3/21	POM.DYDAKTYCZNE	20°C
3/22	POM.DYDAKTYCZNE	20°C
3/23	POM.DYDAKTYCZNE	20°C
3/24	POM.DYDAKTYCZNE	20°C
3/25	POM.DYDAKTYCZNE	20°C
3/26	POM.DYDAKTYCZNE	20°C
3/27	POM.DYDAKTYCZNE	20°C



<i>Pracownia Inżynierska</i> <i>Dr. Jacek Stępień</i> ul. Białostocka 22, 05-080 Warszawa, St. Tel.: 22 629 11 11, 22 629 11 12		Numer: 4	Nazwa: Szkoła	Skala: 1:100	Adres: Specjalny Ośrodek Szkoleniowy w Szkoła w Warszawie, ul. Konstytucji 20, 05-10 Szarytoko-Kamienna			
Projektant:	mgr inż. Wojciech Kępczak	Data wykonania projektu: grudzień 2007						
Opisownik:	mgr inż. Jacek Stępień	Rodzaj projektu:						
Sprawdził:	mgr inż. Łukasz Rogalski	Tytuł:						
Rzut II piętra					Suma: PB			